

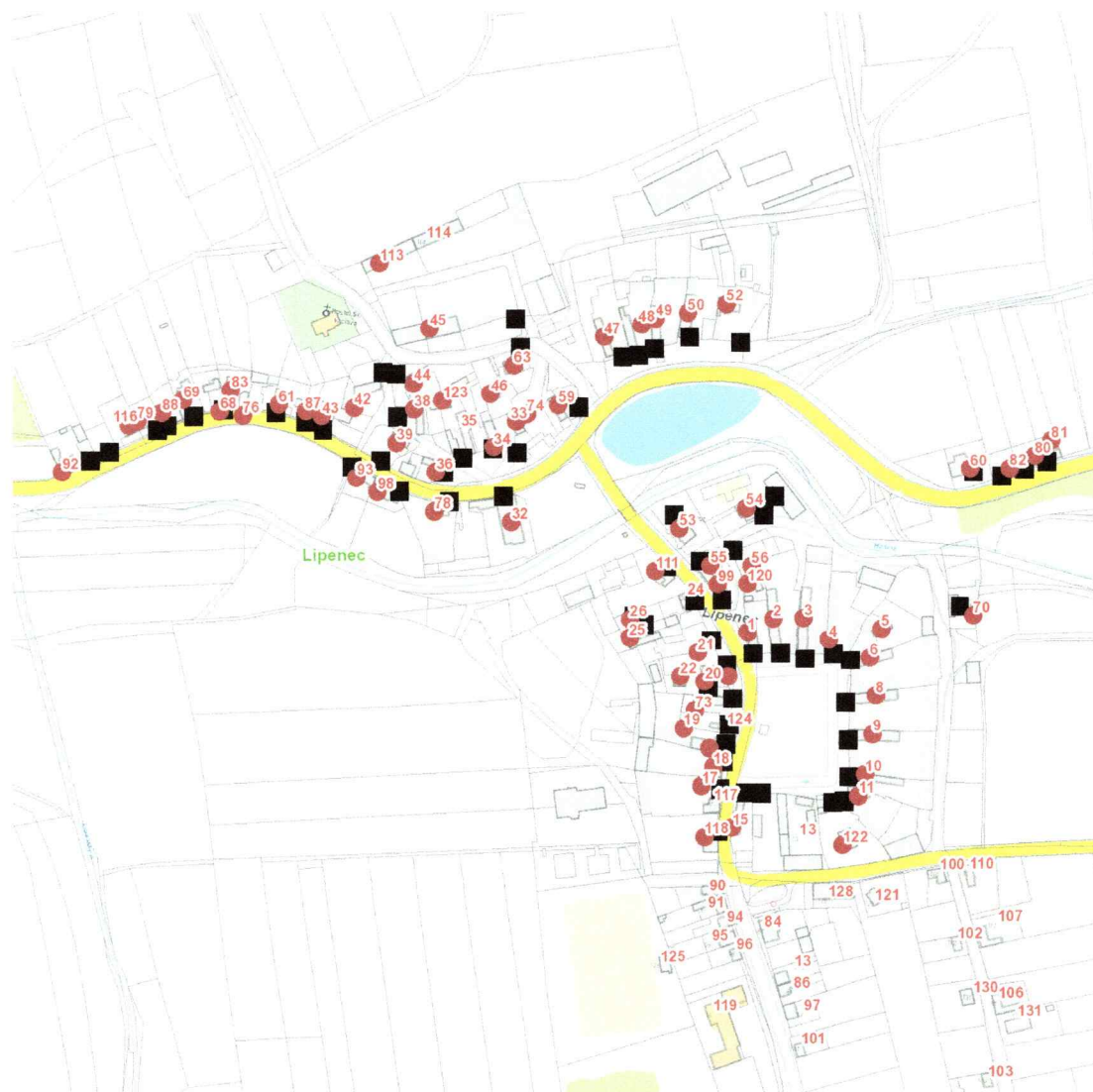
dne **20. 9. 2024** od **7:30** do **15:00** hodin

Plánovaná odstávka zahrnuje tyto lokality:**Lipno (okres Louny)**část obce **Lipenec**č. p. 1-6, 8, 9, 10, 11, 15, 17-22, 25, 26, 32, 33, 34, 36, 38, 39, 42-50, 52-56, 59, 60, 61, 63, 68, 69, 70, 73,
74, 76, 78-83, 87, 88, 92, 93, 98, 99, 111, 113, 116, 118, 120, 122, 123kat. území **Lipenec** (kód **683981**): **parcelní č.** ST.143, 41/1, 1468/13**UPOZORNĚNÍ**

Dotčené zařízení distribuční soustavy je nutné i v době odstávky považovat za zařízení pod napětím, a proto vás žádáme o dodržení všech zásad bezpečnosti a provedení opatření potřebných k zamezení případných škod na zdraví a majetku. | Provozovatelé výroby elektřiny jsou povinni zajistit přerušeni dodávky elektřiny z výroby do vypnutého úseku distribuční soustavy.

NEJDE VÁM ELEKTŘINA...

TIP: Registrujte se zdarma na www.cezdistribuce.cz/sluzba a informace o odstávkách elektřiny budete dostávat e-mailem nebo SMS. U poruch zasíláme SMS s předpokládanou dobou obnovení dodávek. | Aktuální stav dodávek elektřiny na konkrétní adrese zjistíte snadno, rychle a bez registrace na portále **Bez Šťávy** (www.bezstavy.cz).

dne **20. 9. 2024** od **7:30** do **15:00** hodin**Orientační mapový podklad odstávkou dotčených lokalit****VYSVĚTLIVKY**

- – adresy dotčené odstávkou elektřiny
- – místa připojení k elektrické síti dotčená odstávkou

INFORMACE ZASLÁNA

IDDS: thja34k (Obec Lipno)